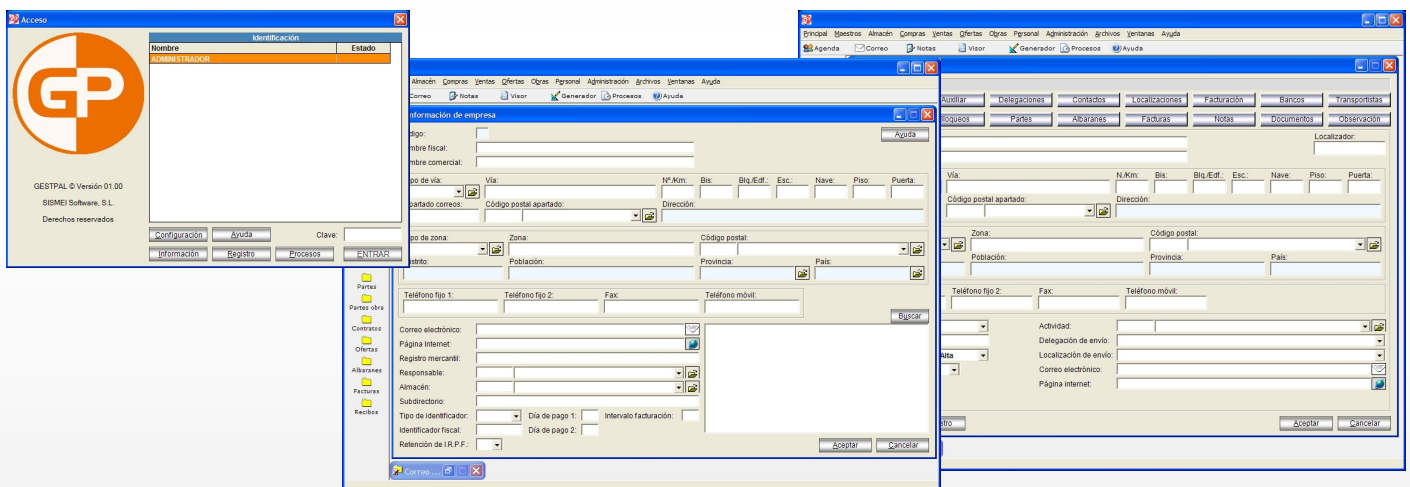


**¿PRESENTA A TIEMPO SUS PRESUPUESTOS?**  
**¿TIENE SU ESCRITORIO LIBRE DE PAPELES?**  
**¿CONOCE LA SITUACIÓN ECONÓMICA DE SUS OBRAS?**  
**¿CONOCE EL RENDIMIENTO DE SUS OPERARIOS?**



**Es el sistema informático de gestión de obras que le va a ayudar a realizar las tareas administrativas de su empresa**

**Le permitirá llevar fácilmente un control sobre la compra, venta y alquiler de material, la contratación de servicios externos, el personal de la empresa, y los costes y beneficios de cada obra**



### **Integra las siguientes funcionalidades:**

- Almacenes:** Control de inventario, traspasos entre almacenes, envío y devolución a obra, control de herramientas en obras, cesión y alquiler de herramientas
- Compras:** Propuestas, pedidos, albaranes y facturas de compra
- Ventas:** Ofertas, pedidos, albaranes de venta, albaranes de alquiler de herramientas, albaranes de certificación de obra, facturas de albaranes y facturas de partes de trabajo
- Presupuestos:** Ofertas de venta basadas en bloques, ofertas de alquiler de herramientas y contratos de mantenimiento
- Obras:** Control de obras y partes de trabajo
- Personal:** Control de calendario, vacaciones, ausencias y guardias, y liquidación de horas, complementos y gastos



## HA SIDO DISEÑADO TENIENDO EN CUENTA QUE ...

- ✓ sea claro de entender y fácil de usar
- ✓ reduzca las equivocaciones al operar con él
- ✓ pueda ser manejado por el mínimo personal
- ✓ facilite la comunicación entre el personal
- ✓ evite la documentación impresa innecesaria
- ✓ permita integrar los documentos de la empresa
- ✓ facilite la disponibilidad de información

### CARACTERÍSTICAS FUNCIONALES

#### Almacén

- Control de existencias y precios por almacén y proveedor
- Control de existencias y precios por obra y proveedor
- Control de mínimos y máximos
- Libre codificación de familias, subfamilias y artículos
- Traspaso entre almacenes
- Envío y devolución de material a obra
- Cesión y retorno de herramientas a operarios
- Alquiler de herramientas

#### Compras

- Confección de propuestas de compra
- Confección de pedidos de compra
- Pedidos especiales de reparación de herramientas
- Pedidos especiales de reparación de equipos
- Recepción de albaranes de compra
- Cuadre de facturas de compra
- Diversas opciones para el cálculo de precios
- Control de números de serie (en artículos y herramientas)
- Compra y control de herramientas (para venta y para alquiler)
- Generación y cuadro automáticos de facturas
- Generación directa de albaranes de venta
- Envío directo de material a obras

#### Ventas

- Confección de ofertas de venta
- Confección de pedidos de venta
- Confección de albaranes de venta
- Confección de albaranes de obra
- Confección de facturas de venta
- Diversas opciones para el cálculo de precios

### CARACTERÍSTICAS GENERALES

- **Múltiples usuarios:** Permite el acceso a múltiples usuarios desde cualquier puesto de trabajo
- **Control de permisos:** Dispone de un control centralizado de la seguridad de acceso por los usuarios a la información
- **Múltiples empresas:** Permite la creación simultánea de múltiples empresas
- **Múltiples delegaciones:** Permite la creación simultánea de múltiples delegaciones por cada empresa
- **Múltiples almacenes:** Permite la gestión simultánea de múltiples almacenes
- **Múltiples ejercicios:** Permite realizar un control de ejercicios para actualización de precios y consulta de históricos
- **Documentación externa:** Permite la creación y acceso a documentos e imágenes almacenados en directorios del servidor
- **Agenda de contactos:** Dispone de una agenda de contactos que se mantiene automáticamente a partir de la base de datos
- **Mensajería interna:** Dispone de una utilidad de envío de mensajes entre los usuarios del sistema
- **Generación de consultas:** Dispone de un asistente para la creación y acceso a consultas de la base de datos
- **Diseñador de impresos:** Dispone de un diseñador para la modificación de todos los impresos
- **Seguimiento interno:** Permite al administrador realizar un seguimiento de las operaciones realizadas por los usuarios
- **Ayuda en línea:** Dispone de una ventana de ayuda en cada pantalla accesible en el momento que se necesite

### PROMOCIÓN DE LANZAMIENTO

Adquiera el sistema antes del 31 de Diciembre de 2006 para aprovechar estas facilidades que le ofrecemos.

La promoción incluye lo siguiente:

- Un día de consultoría informática
- Un día para demostración y formación
- Un día para adaptación del diseño de impresos
- Descuento de un 10% en la compra del producto
- Descuento de un 10% en la contratación de horas

**S**ISMEI **S**OFTWARE, S.L.  
Calle Matas, 88 - Local 4  
08391 Tiana  
BARCELONA

Teléfono .....93 497 40 59  
Fax .....93 465 39 76  
Soporte .....902 26 55 26  
Correo.....SISMEI@SISMEI.ES  
Internet..... WWW.SISMEI.ES